

part no.	Spannung / voltage	Stecker/ connector
233.231.401.9	12 VDC	AMP
233.331.401.9	24 VDC	DT04-2P
233.231.402.9	12 VDC	DT04-2P

General Information:

Gewicht/weight	ca. 6.3 kg
Einbaulage/ Installation position	Beliebig/ Any
max.Betriebsdruck/ maximum operating pressure (A, B;A1,B1)	420 bar
max.Druck/ max. pressure (T)	<8 bar
max.Druck/ max. pressure (L)	<1 bar
min. / max. Vorsteuerdruck/ min. / max. pilot pressure (VST)	25 / 50 bar
max. Volumenstrom/ max. recommended flow	100 l/min
Dichtsatz/ seal kit	

Surface:

lackiert / painted

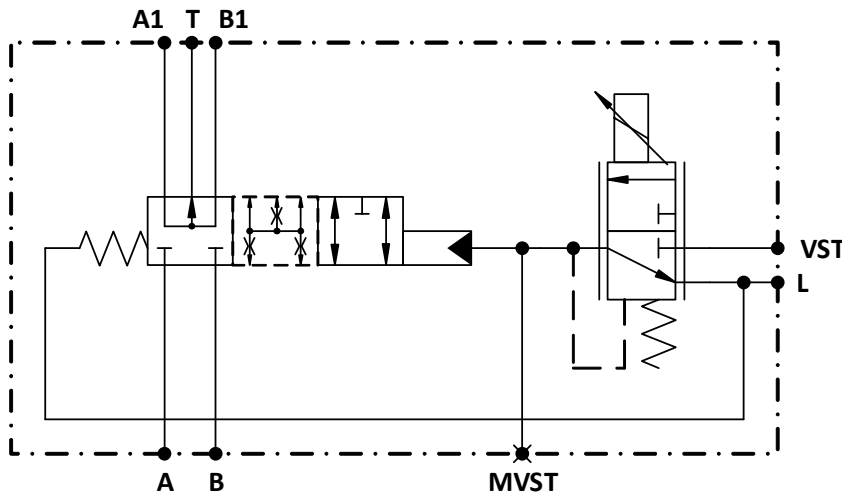
Hydraulic data:

Druckflüssigkeit/ Hydraulic medium	(HL, HLP) per ISO 6743-4 2015
Temperatur/ temperature range	-20 to +100 °C
Umgebungstemperatur/ environmental temperature	< +50 °C
Viskositätsbereich/ Viscosity range	2.8 - 500 mm ² /s
Verschmutzungsgrad/ degree of contamination	ISO 4406 18/16/13
Verschmutzungsgrad/ degree of contamination (prop. valves)	ISO 4406 17/15/12

Electronical data:

Versorgungsspannung/ Supply voltage	12 / 24 ±10% VDC
Anschlussstecker/ connector	see table
Schutzart/ Protection class according to DIN 40050	IP 65
Strom/ Amps nominal	12 V - 1500mA 24 V - 750mA
Widerstand/ Ohms resist nominal	12 V - 5.3 Ohm 24 V - 21.2 Ohm

we engineer your progress



Anschluss/ port	Anschlussgröße/ size	Norm	Anzugsmoment/ torque	Erläuterung/ annotation
A, A1, B, B1	G3/4"	ISO 1179-1		Verbraucheranschluss/actuator port
VSt	G1/4"	ISO 1179-1		Vorsteueranschluss/ pilot port
T	G1/4"	ISO 1179-1		tank
L	G1/4"	ISO 1179-1		Leckölanschluss/ leakage port
MVSt	G1/4"	ISO 1179-1		Messanschluss/ measuring port

we engineer your progress

