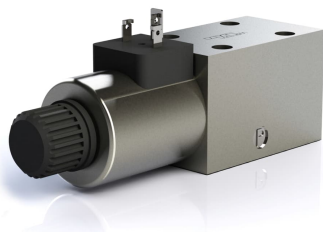


1 Produktbeschreibung



Mit Wegeventilen 4/2 und 4/3 können doppeltwirkende Verbraucher betrieben oder Vorsteuersignale manipuliert werden.

4/2: In der unbetätigten Position ist der Verbraucher in einer Richtung aktiviert. In der betätigten Position wird der Verbraucher in der anderen Richtung betrieben. Die Ventile unterscheiden sich durch die Betätigungsart (manuell, elektrisch oder hydraulisch), durch die hydraulischen Verbindungen und durch die Übergangstellungen von der unbetätigten in die aktivierte Position.

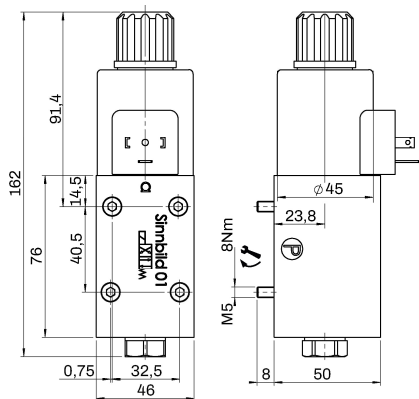
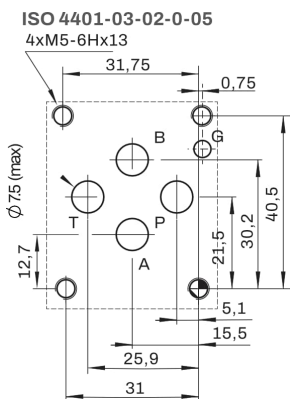
4/3: In der unbetätigten Position ist der Verbraucher in der Regel nicht aktiviert. In den beiden betätigten Positionen wird der Verbraucher in der einen oder der anderen Richtung betrieben. Die Ventile unterscheiden sich durch die Betätigungsart (manuell, elektrisch oder hydraulisch), durch die hydraulischen Verbindungen in der Mittelstellung und durch die Übergangstellungen von der Mittelposition in die aktivierten Positionen.

Einbauort (Empfehlung)

Die Wegeventile NG6 werden auf Steuerblöcke oder spezielle Anschlussplatten geflanscht.

2 Technische Daten

Kriterium	Einheit	Wert
Bauart		Wegeschieberventil
Einbaulage		beliebig
Max. Volumenstrom	l/min (GPM)	80 (21,1)
Max. Betriebsdruck in Anschlüssen P, A, B	bar (PSI)	350 (5080)
Max. Betriebsdruck im Anschluss T	bar (PSI)	210 (3050)
Gewicht	Kg (lbs)	1 Magnet: 1,6 (3.52) - 2 Magnete: 2.2 (4.85)
Nenngröße		DIN NG06, CETOP 03, NFPA D03
Anschlussbild		ISO 4401, DIN 24340 (CETOP 03)
Fluid		Druckflüssigkeit Mineralöl (HL, HLP) nach DIN 51524 (andere Flüssigkeiten auf Anfrage) Filterung nach NAS 1638, Klasse 9 mit Mindestrückhalterate $\beta_{10} \geq 75$
Fluidtemperaturbereich (NBR)	°C (°F)	-25 ... +70 (-13 ... +158)
Umgebungstemperaturbereich	°C (°F)	-25 ... +50 (-13... +122)
Max. Schaltfrequenz	1/h	15 000
Einschaltdauer	%	100
Schaltzeit	ms	ON: 15 - 50, OFF: 10 - 50

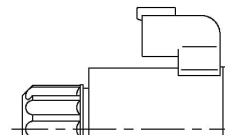
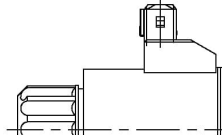
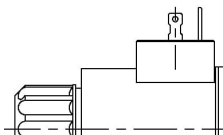


Elektrische Anschlussarten:

Winkelstecker Typ EN 175301-803

Typ AMP JUNIOR Stecker auf Anfrage

DEUTSCH Stecker DT04-2P auf Anfrage



Bestellinformationen

Ident Nr.	Bezeichnung	Schaltsymbol	Sonderausführung	Code	Volt
285.641.000.6	Wegeventil, NG6, S4/2		DIN Stecker	001	24
285.627.000.6					12
285.628.000.6			DEUTSCH Stecker DT04-2P		24
271.310.301.8E			Qmax= 40l/min (10.5 usgal/min), Pmax= 420bar (6000psi) DIN Stecker		24
285.618.000.6	Wegeventil, NG6, S4/2		DIN Stecker	006	24

Verschiedene Konfigurationen sind aus technischen Gründen leider nicht realisierbar. Bitte lassen Sie sich bei Fragen hierzu von uns beraten.

3 Installation

Allgemeine Hinweise

- Installations- und Sicherheitshinweise des Maschinenherstellers beachten
- Es dürfen nur technisch zulässige Veränderungen an der Maschine vorgenommen werden.
- Der Anwender hat sicherzustellen, dass das Gerät für seine Verwendung geeignet ist
- Verwendung ausschließlich für den vom Hersteller vorgesehenen Verwendungszweck
- Vor der Montage / Demontage muss das Hydrauliksystem drucklos gemacht werden
- Darf nur von Fachpersonal eingestellt werden
- Darf nur mit Genehmigung des Herstellers geöffnet werden, ansonsten erlischt der Gewährleistungsanspruch
- Beiliegender Anschlussvorschlag ist ohne Gewähr. Die Funktionsweise und die technischen Details der Maschine müssen geprüft werden.

Montage - Bauraum

- Anschlussbezeichnungen beachten.
- Festigkeitsklasse und Anziehmoment (siehe Anhang) der Befestigungsschrauben beachten.
- Dichtungen und Flanschfläche nicht beschädigen.
- Hydrauliksystem muss entlüftet sein.
- Der Platzbedarf zum Abziehen der Leitungsdose nach EN 175301-803, Bauform AF beträgt min. 15mm.
- Das Drehmoment der Befestigungsschraube (M3) der Leitungsdose beträgt 0,5 bis 0,6Nm.
- Das Drehmoment der Befestigungsschraube (M5) beträgt 8 Nm.

4 Hinweise, Normen und Sicherheitsanforderungen

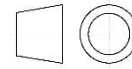
Allgemeine Hinweise

- Die Ansichten in Zeichnungen werden nach der europäischen Variante der Normalprojektion dargestellt
- Als Dezimaltrenner in Zeichnungen wird das Komma (,) verwendet
- Alle Maße sind in mm angegeben

Normen

Aufgrund der Oberflächentemperaturen an der Rohrbruchsicherung sind folgende Normen zu beachten:

- EN 563, Temperaturen an berührbaren Oberflächen.



5 Zubehör

- Junior Timer Stecker, Teilenummer 340.305.900.6
- Winkelstecker ISO 4400, Teilenummer 340.201.900.6 graue Ausführung
- Winkelstecker ISO 4400, Teilenummer 340.202.900.6 schwarze Ausführung
- Magnetspule 285.704.000.6 (24V)
- Magnetspule 285.703.000.6 (12V)