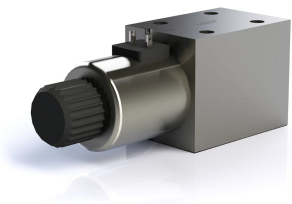


1 Produktbeschreibung



Mit Wegeventilen 4/2 und 4/3 können doppelwirkende Verbraucher betrieben oder Vorsteuersignale manipuliert werden.

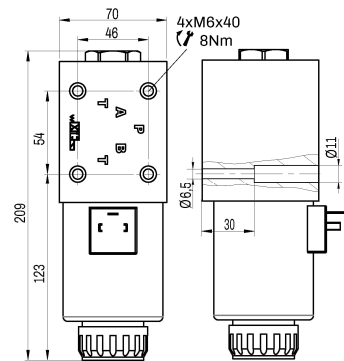
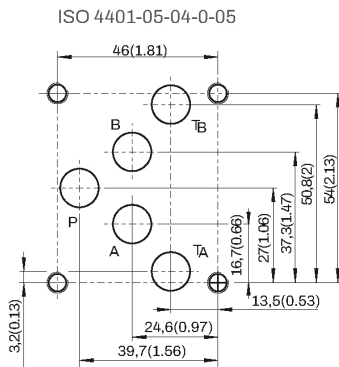
4/2: In der unbetätigten Position ist der Verbraucher in einer Richtung aktiviert. In der betätigten Position wird der Verbraucher in der anderen Richtung betrieben. Die Ventile unterscheiden sich durch die Betätigungsart (manuell, elektrisch oder hydraulisch), durch die hydraulischen Verbindungen und durch die Übergangstellungen von der unbetätigten in die aktivierte Position.

4/3: In der unbetätigten Position ist der Verbraucher in der Regel nicht aktiviert. In den beiden betätigten Positionen wird der Verbraucher in der einen oder der anderen Richtung betrieben. Die Ventile unterscheiden sich durch die Betätigungsart (manuell, elektrisch oder hydraulisch), durch die hydraulischen Verbindungen in der Mittelstellung und durch die Übergangstellungen von der Mittelposition in die aktivierten Positionen.

1.1 Einbauort (Empfehlung)

Die Wegeventile NG10 werden auf Steuerblöcke oder spezielle Anschlussplatten geflanscht.

2 Technische Daten



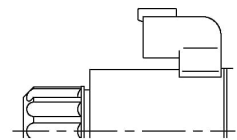
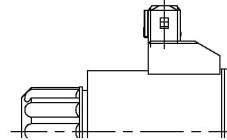
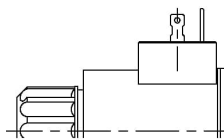
Kriterium	Einheit	Wert
Bauart		Wegeschieberventil
Einbaulage		beliebig
Max. Volumenstrom	l/min (GPM)	80 (21,1)
Max. Betriebsdruck in Anschlüssen P, A, B	bar (PSI)	350 (5080)
Max. Betriebsdruck im Anschluss T	bar (PSI)	210 (3050)
Gewicht	Kg (lbs)	1 Magnet: 4,8 (10,58) - 2 Magnete: 6,3 (13,89)
Nenngröße		DIN NG10, CETOP 05, NFPA D05
Anschlussbild		ISO 4401, DIN 24340 (CETOP 05)
Fluid		Druckflüssigkeit Mineralöl (HL, HLP) nach DIN 51524 (andere Flüssigkeiten auf Anfrage) Filterung nach NAS 1638, Klasse 9 mit Mindestrückhalterate $\beta_{10} \geq 75$
Fluidtemperaturbereich (NBR)	°C (°F)	-25 ... +70 (-13 ... +158)
Umgebungstemperaturbereich	°C (°F)	-25 ... +50 (-13... +122)
Viskositätsbereich zulässig	mm ² /s	2,8...400
Viskosität empfohlen	mm ² /s	30 ...80
Verschmutzungsgrad		Filterung nach NAS 1638, Klasse 9, mit Mindestrückhalterate $\beta_{10} \geq 75$

Elektrische Anschlussarten:

A Winkelstecker Typ EN 175301-803

Typ AMP JUNIOR Stecker auf Anfrage

DEUTSCH Stecker DT04-2P auf Anfrage



3 Bestellinformationen

Ident Nr.	Beschreibung		Code	Volt	Sonderausführung
285.502.000.6	Wegeventil NG10, S4/2		104	12	DIN Stecker
285.501.000.6	Wegeventil NG10, S4/2		100	24	DIN Stecker
285.507.000.6	Wegeventil NG10, S4/2		100	24	DEUTSCH Stecker DT04-2P
285.903.000.6	Wegeventil NG10, S4/2		102	12	DIN Stecker
243.310.301.9	Directional Control Valve NG10, S4/2		103	24	DIN plug, 420 bar ZU BEACHTEN: Immer nur zwei Anschlüsse dürfen mit 420bar belastet werden. Die Befestigungsschrauben müssen 12.9 erfüllen. Die Klemmlänge der Schrauben ist für die Berechnung wichtig und sollte beibehalten werden.

Aufgeführte Versionen sind verfügbare Standardversionen. Weitere Versionen im sind auf Anfrage konfigurierbar.

4 Installation

4.1 Allgemeine Hinweise

- Installations- und Sicherheitshinweise des Baumaschinenherstellers beachten.
- Es dürfen nur technisch zulässige Veränderungen an der Baumaschine vorgenommen werden.
- Der Anwender hat sicherzustellen, dass das Gerät für seine Verwendung geeignet ist.
- Verwendung ausschließlich für den vom Hersteller vorgesehenen Verwendungszweck.
- Vor der Montage / Demontage muss das Hydrauliksystem drucklos gemacht werden.
- Das Ventil darf nur von Fachpersonal eingestellt werden.
- Das Ventil darf nur mit Genehmigung des Herstellers geöffnet werden, ansonsten erlischt der Gewährleistungsanspruch.

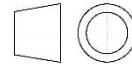
Bauraum

- Anschlussbezeichnungen beachten.
- Festigkeitsklasse und Anziehmoment (siehe Anhang) der Befestigungsschrauben beachten.
- Dichtungen und Flanschfläche nicht beschädigen.
- Hydrauliksystem muss entlüftet sein.
- Der Platzbedarf zum Abziehen der Leitungsdose nach EN 175301-803, Bauform AF beträgt min. 15mm.
- Das Drehmoment der Befestigungsschraube (M3) der Leitungsdose beträgt 0,5 bis 0,6Nm.

5 Hinweise, Normen und Sicherheitsanforderungen

5.1 Allgemeine Hinweise

- Die Ansichten in Zeichnungen werden nach der europäischen Variante der Normalprojektion dargestellt
- Als Dezimaltrenner in Zeichnungen wird das Komma (,) verwendet
- Alle Maße sind in mm angegeben



5.2 Normen

Folgende Normen sind bei der Installation und dem Betrieb des Ventils zu beachten:

- DIN EN ISO 13732-1:2008-12, Temperaturen an berührbaren Oberflächen

6 Zubehör

- Angled plug ISO 4400, part No. 340.201.900.6 gray design
- Angled plug ISO 4400, part No. 340.202.900.6 black design