

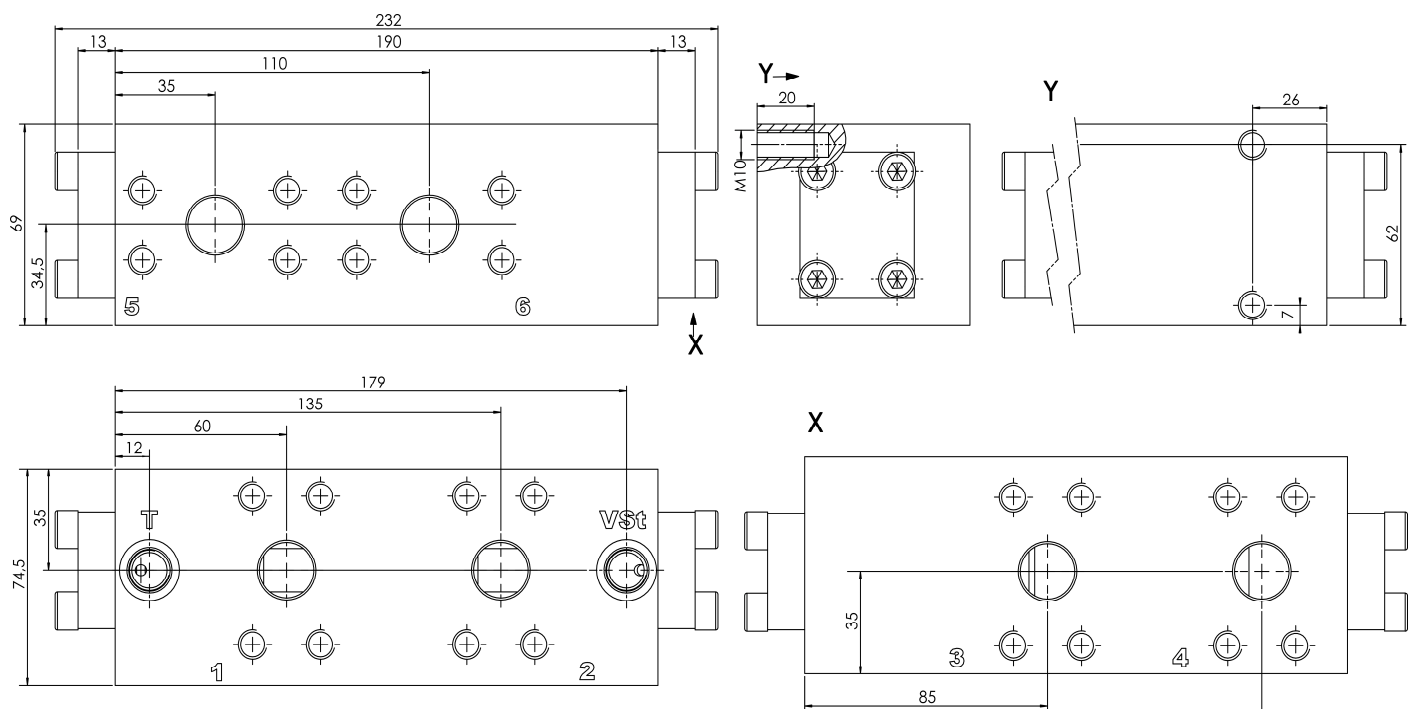
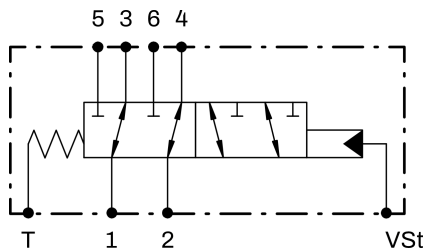


## 1 Produktbeschreibung

Mit einem 6/2 Wegeventil lässt sich der Volumenstrom hinter einer Hauptsektion auf wahlweise 2 Verbraucher verteilen. Im geschalteten Zustand wird der neue Zusatzverbraucher betrieben. Die Umschaltung erfolgt hydraulisch.


## 2 Technische Daten

Kriterium	Einheit	Wert
Einbaulage		beliebig
Max. Volumenstrom	l/min (GPM)	300 (79,3)
Max. Betriebsdruck:		
1 & 2, 3 & 4	bar (PSI)	485 (7034)
5 & 6	bar (PSI)	460 (6672)
VSt	bar (PSI)	45 (653)
Schaltdrücke	Schaltbeginn 4 bar (58 PSI), durgeschaltet min. 12 bar (174 PSI)	
Gewicht	Kg (lbs)	6,89 (15,19)
Gehäusematerial	EN-GJS-400-15U	
Anschluss:		
1,2,3,4,5,6	SAE 3/4" (J518 Code 62) DIN ISO 6162	
T, VSt	M14x1,5 DIN ISO 6149-1	
Anzugsmomente 1,2,3,4,5,6	Nm (lbft)	70 (51,6)
Druckflüssigkeit:	Mineralöl (HL, HLP) nach DIN 51524, andere Flüssigkeiten auf Anfrage	
Druckflüssigkeitstemperaturbereich	°C (°F)	-20 ... +80 (-68 ... +176)
Umgebungstemperatur	°C (°F)	< +50 (+122)
Viskositätsbereich	mm <sup>2</sup> /s	2,8 - 500
Verschmutzungsgrad	Filterung nach NAS 1638, Klasse 9, mit Mindestrückhalterate $\beta_{10} \geq 75$	



### 3 Installation

#### Allgemeine Hinweise

- Installations- und Sicherheitshinweise des Baumaschinenherstellers beachten.
- Es dürfen nur technisch zulässige Veränderungen an der Baumaschine vorgenommen werden.
- Der Anwender hat sicherzustellen, dass das Gerät für seine Verwendung geeignet ist.
- Verwendung ausschließlich für den vom Hersteller vorgesehenen Verwendungszweck.
- Vor der Montage / Demontage muss das Hydrauliksystem drucklos gemacht werden.
- Das Ventil darf nur von Fachpersonal eingestellt werden.
- Das Ventil darf nur mit Genehmigung des Herstellers geöffnet werden, ansonsten erlischt der Gewährleistungsanspruch.
-  Anzugsmomente der Anschlüsse 1,2,3,4,5,6 von 70 Nm (51,6lbf) sind unbedingt einzuhalten, um die einwandfreie Funktionsfähigkeit zu gewährleisten!

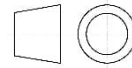
#### Bauraum

- Anschlussbezeichnungen beachten.
- Festigkeitsklasse und Anziehmoment der Befestigungsschrauben beachten.
- Dichtungen und Flanschfläche nicht beschädigen.
- Hydrauliksystem muss entlüftet sein.

### 4 Hinweise, Normen und Sicherheitsanforderungen

#### Allgemeine Hinweise

- Die Ansichten in Zeichnungen werden nach der europäischen Variante der Normalprojektion dargestellt
- Als Dezimaltrenner in Zeichnungen wird das Komma ( , ) verwendet
- Alle Maße sind in mm angegeben



#### Normen

Folgende Normen sind bei der Installation und dem Betrieb des Ventils zu beachten:

- DIN EN ISO 13732-1:2008-12, Temperaturen an berührbaren Oberflächen

### 5 Zubehör