

1 Produktbeschreibung

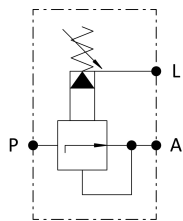


Unsere Druckminderventile PCV-CA mindern einen hohen Eingangsdruck auf den gewünschten Ausgangsdruck. So kann z.B. aus einem Hochdruckkreis ein geminderter Druck erzeugt werden, um zum Beispiel Ventile einzusetzen, die nicht hochdruckfähig sind. Die Ventile gibt es einzeln als Patrone und mit dazugehörigem Gehäuse.

Eigenschaften

- Kleiner Einbauraum
- Gehärtet Ventilelemente
- Großer Einstellbereich von 20 – 400 bar

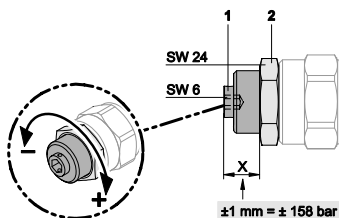
2 Technische Daten



P Zulauf Hochdruck
A Ablauf mit gemindertem Druck
L Lecköl

Max. Betriebsdruck Zusatzverbraucher	bar	420
Max. Eingangsdruck	bar	400
Max. Volumenstrom	l/min	70
Gewicht	kg	0,3
Einbaulage		beliebig
Tankdruck	bar	< 1 bar
Eingangsvolumenstrom	l/min	< 40 l/min
Druckflüssigkeit		Mineralöl (HL, HLP) nach DIN 51524, andere Flüssigkeiten auf Anfrage
Druckflüssigkeitstemperaturbereich	°C	-20 bis +80
Umgebungstemperatur	°C	< +50
Viskositätsbereich	mm ² /s	2,8 - 500
Verschmutzungsgrad		Filterung nach NAS 1638, Klasse 9, mit Mindestrückhalterate β10≥75

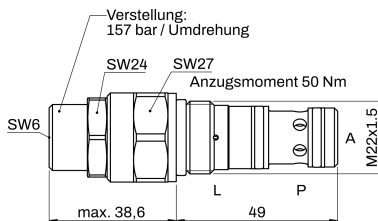
3 Einstellbarer geminderter Druck an Ausgang A



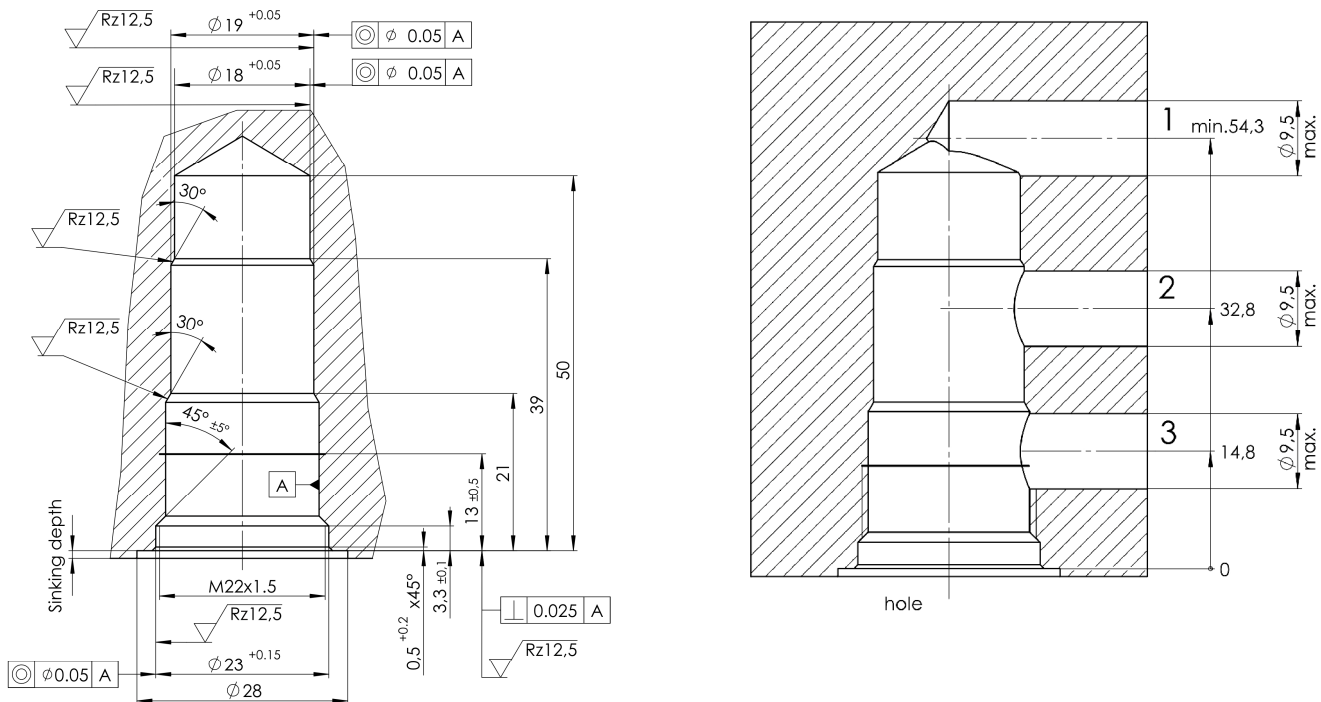
- Kontermutter (2) lösen.
- Ausgangsdruck erhöhen: Einstellschraube (1) rechtsherum drehen.
- Ausgangsdruck senken: Einstellschraube (1) linksherum drehen.
- Kontermutter (2) anziehen.

4 Montage, Bauraum

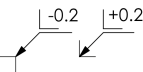
Das Druckminderventil wird in eine Stufenbohrung eingeschraubt.
An SW 27 = Anzugsmoment 50 Nm.



5 Stufenbohrung NCS 06/03 – 8.00040



Bore diameter after fitting
max. 0.5 mm smaller.
Dimensions in millimeters
workpiece edge DIN EN ISO 13715



6 Installation

Allgemeine Hinweise

- Installations- und Sicherheitshinweise des Maschinenherstellers beachten
- Es dürfen nur technisch zulässige Veränderungen an der Maschine vorgenommen werden.
- Der Anwender hat sicherzustellen, dass das Gerät für seine Verwendung geeignet ist
- Verwendung ausschließlich für den vom Hersteller vorgesehenen Verwendungszweck
- Vor der Montage / Demontage muss das Hydrauliksystem drucklos gemacht werden
- Darf nur von Fachpersonal eingestellt werden
- Darf nur mit Genehmigung des Herstellers geöffnet werden, ansonsten erlischt der Gewährleistungsanspruch
- Beiliegender Anschlussvorschlag ist ohne Gewähr. Die Funktionsweise und die technischen Details der Maschine müssen geprüft werden.

7 Hinweise, Normen und Sicherheitsanforderungen

Allgemeine Hinweise

- Die Ansichten in Zeichnungen werden nach der europäischen Variante der Normalprojektion dargestellt
- Als Dezimaltrenner in Zeichnungen wird das Komma (,) verwendet
- Alle Maße sind in mm angegeben



Normen

Aufgrund der Oberflächentemperaturen sind folgende Normen zu beachten:

- EN 563, Temperaturen an berührbaren Oberflächen.

8 Zubehör